

# Drohnenvermessung Jaberg

Zu Jahresende wird bei Deponien der Kiesabbau bzw. die Auffüllung bestimmt. Dafür werden flächendeckend aktuelle Geländemodelle benötigt. Wir befliegen die Deponie mit einer Fotodrohne und erstellen aus den Bildern ein digitales Geländemodell. Letzteres wird mit dem Modell verschnitten, welches vor einem Jahr aufgenommen wurde. Aus den Differenzen werden anschliessend parzellenscharf die Kubaturen berechnet.

## Leistungen B+D

- Bestimmung und Messung der Kontrollpunkte
- Flugplanung (Perimeterdefinition, Flughöhe, Überlappung der Bilder)
- Befliegung des Projektgebietes
- Berechnung und Bereinigung der Punktwolke und des Orthofotos
- Berechnen des Geländemodells und der Höhenlinien
- Bestimmen der Volumenveränderungen

## Bildlegende

- Bild 1: Flugplanung mit definierter Fluroute  
Bild 2: Fernsteuerung der Drohne während der Befliegung  
Bild 3: Höhenlinienplan mit Orthofoto  
Bild 4: Berechnung der Abbau- und Auffüllmengen je Parzelle

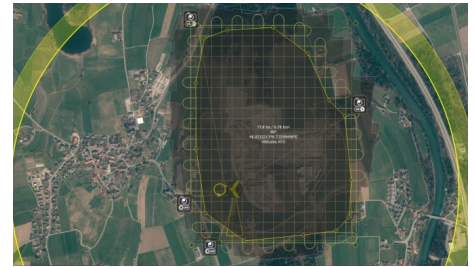


Bild 1



Bild 2

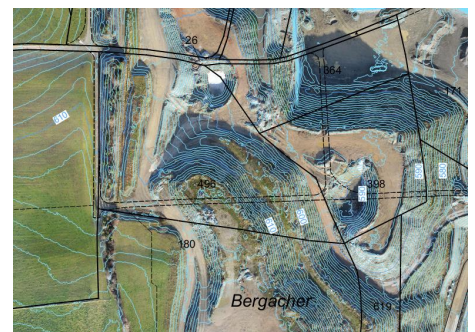


Bild 3



Bild 4